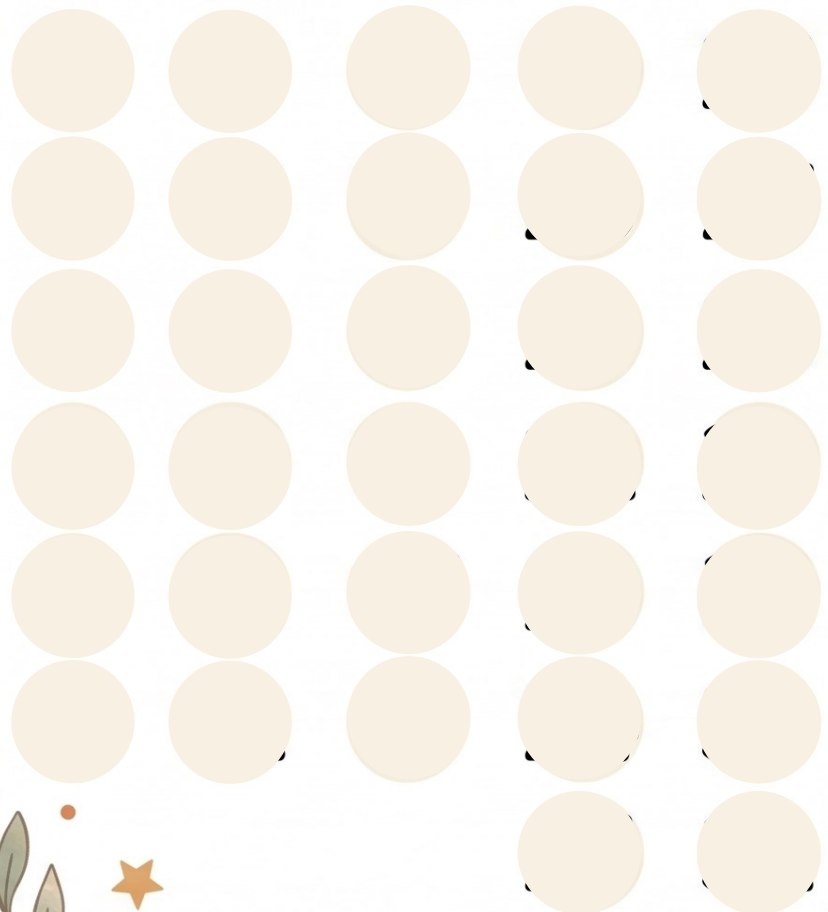


# 115年6月18日正德國中新生報到

## 教室黑板



## 今日日程

- (1) 新生測驗1 (國) 0915-0945
- (2) 學力測驗2 (英) 0950-1020
- (3) 學力測驗3 (數) 1025-1055

## 班級與出席

暫編班級：\_\_\_\_\_

出席人數：\_\_\_\_\_

# 115年6月18日正德國中新生報到



## \*收資料

- 1 入學通知單(藍色) 所有資料務必標示暫編班號姓名
- 2 畢業證書正本：日期應為115年6月  
右上角請學生以鉛筆寫上入學卡號、臨時班級、座號
- 3 收暑期學藝活動報名表(亮黃色)及繳費單據(白色)。
- 4 收本土語課程調查表(淺黃色)。
- 5 特殊身分證明(無者免繳)，證明文件上右上角請註明臨時班級、座號、姓名，收齊後請導生帶到大會議室繳交，未帶學生請老師提醒於6/24(三)前直接到教務處註冊組補繳，並先行在名條上註明種類。



## \*發資料

- 1 115學年新生注意事項

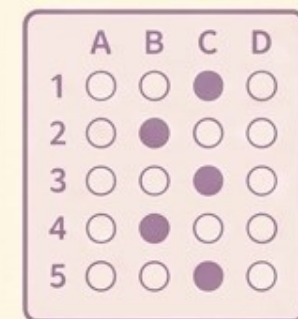


## \*重要事項提醒

- 1 新生訓練 8/24(一)-8/25(二)
- 2 開學為 8/31(一)
- 3 新生編班於 7/12(日)上午9時可自由參觀，當天下午5時前新生編班結果公布於本校穿堂



## \*新生測驗畫卡宣導提醒



- ★ 請使用 2B 鉛筆畫記
- ★ 畫卡要畫滿、畫黑、畫清楚
- ★ 修改時請用橡皮擦乾淨
- ★ 請勿超出格線
- ★ 保持卡片清潔，避免汙損



**提醒：**請依規定時間完成繳交，確保新生報到作業順利進行，謝謝您的配合！